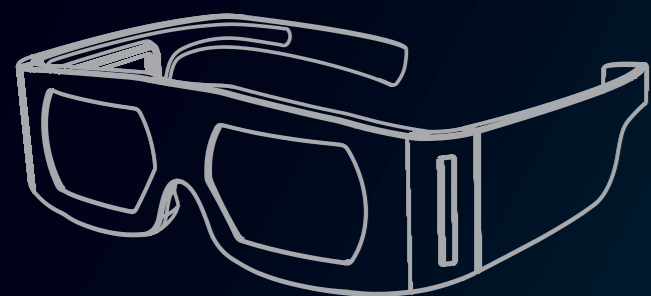




## CINÉMA NUMÉRIQUE DOLBY® 3D

Offrez à vos clients une expérience sans pareille : des images étonnantes et réalistes depuis n'importe quel siège. Découvrez combien le 3D devient simple avec Dolby.



Le cinéma numérique 3D Dolby®, qui se révèle d'ores et déjà être un puissant complément aux films du box-office, offre au public des productions plus riches et plus attractives que celles qu'il a l'habitude de voir. En effet, les événements qui se déroulent à l'écran paraissent plus proches de la réalité et semblent même la transcender. En réalité, le cinéma numérique 3D Dolby offre aux spectateurs une expérience vivante et passionnante. Ils ont la possibilité de choisir entre les versions 3D et 2D et ils en redemandent.

Par rapport aux systèmes 3D utilisant les images sur film d'il y a 50 ans, le cinéma numérique 3D Dolby crée davantage de réalisme, nécessite moins d'installations complexes et facilite la conception et la distribution d'un contenu 3D. De plus, il allie performance et aspect pratique, des caractéristiques uniques parmi les technologies 3D actuelles.

### Le 3D, un véritable jeu d'enfant

Si vous souhaitez de plus amples informations sur la manière dont le cinéma numérique Dolby 3D peut révolutionner votre cinéma, n'hésitez pas à contacter votre fournisseur d'équipement Dolby ou la société Dolby au 44-1793-842100 ou sur le site [www.dolby.fr](http://www.dolby.fr)

#### LIMITATION DE GARANTIE :

Les appareils fabriqués par Dolby Laboratories sont garantis contre tous défauts de matière et de fabrication pendant un an à partir de la date d'achat. Il n'y a pas d'autre garantie explicite ou implicite et pas de garantie commerciale ou d'adéquation à un usage particulier, ou de non violation des droits d'une tierce partie (y compris, mais pas limité aux droits d'auteur et droits de la propriété industrielle).

#### LIMITATION DE RESPONSABILITÉ :

Il est entendu et accepté que la responsabilité de Dolby Laboratories, que ce soit par contrat, par tort, par application de garantie, par négligence ou tout autre motif, ne pourra pas excéder le coût de la réparation ou du remplacement des composants défectueux ou non conformes, et en aucun cas Dolby ne pourra être poursuivi pour des dommages accidentels, spéciaux, directs, indirects ou consécutifs (y compris, mais pas limité aux dommages aux logiciels, à l'audio enregistré ou au contenu visuel), le coût de défense, la perte de revenu ou de bénéfice, même si Dolby Laboratories ou ses agents, ont été prévenus oralement ou par écrit de la possibilité de tels dommages.

Dolby et le symbole double D sont des marques déposées de Dolby Laboratories. © 2008 Dolby Laboratories, Inc. Tous droits réservés. W08/20604



Dolby Laboratories, Inc.  
100 Potrero Avenue, San Francisco, CA 94103-4813 Etats-Unis T 1-415-558-0200 F 1-415-863-1373  
Wootton Bassett, Wiltshire SN4 8QJ Grande Bretagne T 44-1793-842100 F 44-1793-842101  
[dolby.fr](http://dolby.fr)

Cinéma numérique DOLBY® 3D  
Un système concret et des solutions réelles



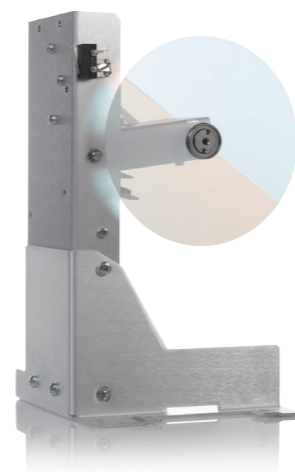




### Le bon choix

Passer au cinéma numérique 3D est un engagement important, vous voulez donc être certain de faire le bon choix. Le cinéma numérique 3D Dolby est une extension du cinéma numérique Dolby, une technologie fiable et bien établie. Cette technologie offre une expérience 3D impressionnante : chaque spectateur, qu'il soit assis au dernier rang ou sur les côtés, bénéficie d'une image claire et précise et de couleurs réalistes. Pratique et rentable, elle peut être installée et mise en service facilement.

Cette nouvelle technologie intégrée dans le cinéma numérique 3D Dolby ne requiert que quelques composants supplémentaires dans les cinémas déjà équipés de la projection numérique :



Des disques porte-filtres rotatifs installés dans votre projecteur s'insèrent entre la lampe et l'élément d'image pour le 3D et se rétractent pour le 2D.



Un contrôleur de filtre Dolby DFC100 synchronise automatiquement le disque porte-filtres avec le contenu 3D numérique tel qu'il est projeté.



Des lunettes passives ultralégères donnent vie à l'image pour le public.



### Qualité

Des couleurs réalistes et une image claire et précise depuis chaque siège.

### Flexibilité

Passage du 2D au 3D. Possibilité de projeter des films dans des salles supplémentaires sans rien changer.

### Efficacité

Pas d'écran argenté. Vous pouvez utiliser votre écran actuel, en évitant ainsi la dépense et les inconvénients de l'écran argenté spécial nécessaire pour les autres formats 3D.

### Fonctionnement du système 3D Dolby

Le cinéma numérique Dolby 3D projette en alternance des images polychromes devant l'œil gauche et l'œil droit qui ne sont pas tout à fait identiques en termes de fréquences de couleurs primaires. Les spectateurs portent des lunettes passives avec lentilles filtrantes qui compensent ces différences, empêchant chaque œil de voir les images destinées à l'autre œil. Cette nouvelle technologie ne requiert plus l'utilisation d'écrans argentés peu pratiques ou de lunettes à obturateur comme dans d'autres systèmes.